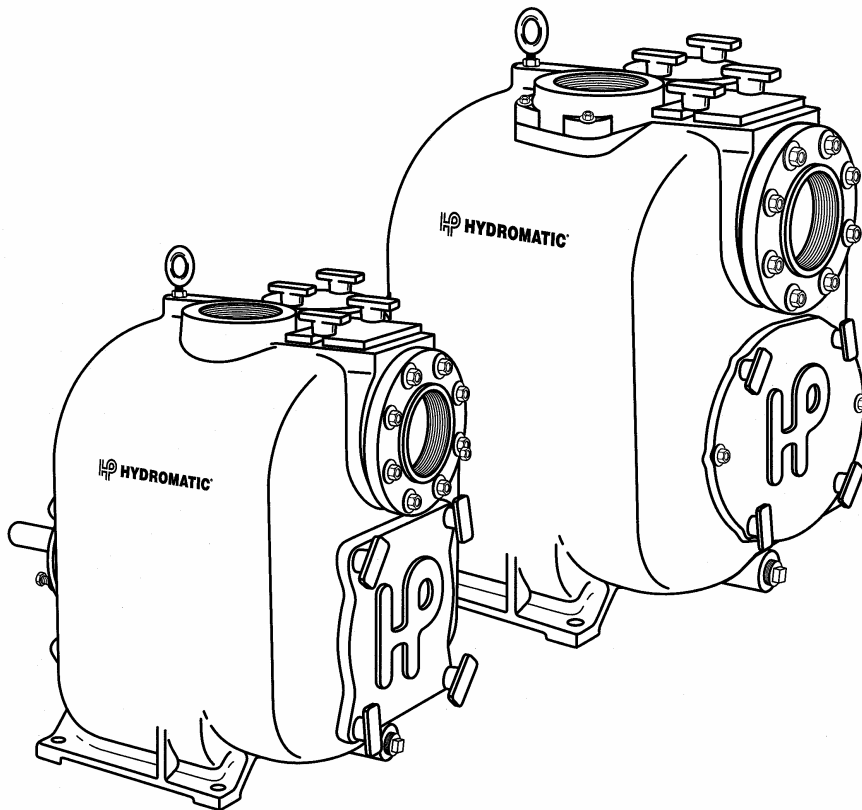
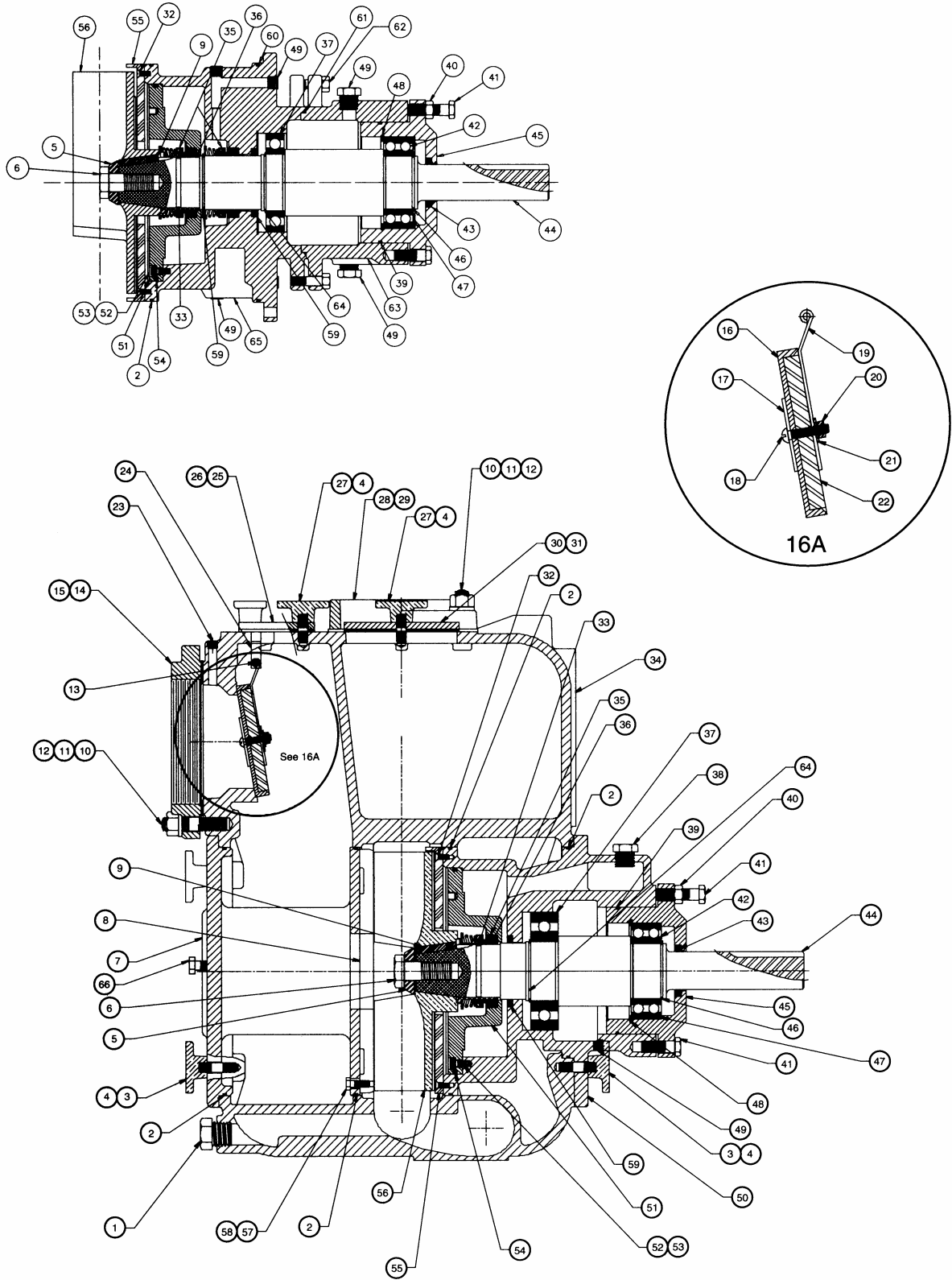


VARAOSALUETTELO

Hydromatic itseimevät jätevesipumput

60RP
60RDP





Pos No.	Osanumero	Kuvaus	kpl	Pos No.	Osanumero	Kuvaus	kpl
1	121-001-1	Putkitulppa	1	34	14832-001-2	Pumppupesä	1
2	150-027-1	O-rengas	4	35	3718-000-1	Akselitiiviste	1
3	1024-003-1	Vaarnaruuvi	8	36	2310-002-3	Akseliholkki	1
4	905-000-2	Käsimutteri	14	37	65-036-1	Laakeri	1
5	10584-000-1	Juoksupyöräaluslevy ja sokka	1	38	120-001-1	Putkitulppa	2
6	168-1010-082	Juoksupyöräruuvi	1	39	150-018-1	O-rengas	1
7	14838-001-2	Imukansi	1	40	1124-002-1	Lukitusmutteri	3
8	1934-006-2	Kulutuslevy	1	41	570-040-1	Kuusioruuvi	3
9	2855-001-1	Kiila	1	42	7167-016-1	Laakeri	1
10	2324-021-1	Vaarnaruuvi	12	43	1090-002-1	Öljytiiviste	1
11	177-012-1	Lukkoaluslevy	12	44	14858-001-3	Pumpun akseli	1
12	2368-001-1	Kuusioruuvi	12	45	1940-100-2	Laakerikilpi	1
13	7261-001-3	Takaikuläpän tappi	1	46	14911-001-1	Pidätinrengas	1
14	336-0244-010	Imulaippa	1	47	64-009-1	Jousialuslevy	1
15	2407-003-1	Tiiviste	1	48	14910-001-1	Pidätinrengas	1
16A	12012-060-5	Takaiskuventtiili	1	49	1664-001-1	Putkitulppa	1
16*	12018-002-1	Läppätiiviste	1	50	14831-001-2	Akseliston pesä	1
17*	13123-003-1	Koneruuvi	1	51	1938-002-2	Tiivistelevy	1
18*	159-019-1	Aluslevy	1	52	556-006-1	Kuusioruuvi	3
19*	12609-002-1	Pidike	1	53	1133-002-1	Tiiviste	3
20*	114-002-1	Kuusioruuvi	1	54	241-016-1	O-rengas	1
21*	156-047-1	Aluslevy	1	55	4243-010-2	Painelevy 12-3/8"	1
22*	12610-001-3	Paino	1	56	2304-100-2	Juoksupyörä 12-3/8"	1
23	119-001-1	Putkitulppa	1	57	239-005-1	Kuusioruuvi	4
24	14889-001-1	Venttiilin ripustinsarana	1	58	177-018-1	Lukkoaluslevy	4
25	14860-002-3	Venttiilin kansi	1	59	1090-003-1	Öljytiiviste	1
26	12016-102-1	Tiiviste	1	60	241-029-1	O-rengas	2
27	1024-002-1	Vaarnaruuvi	6	61	834-020-1	O-rengas	2
28	14865-000-2	Painelaippa	1	62	239-009-1	Pultti	4
29	12016-103-1	Tiiviste	1	63	14877-001-2	Laakeripesä	1
30	14860-000-3	Tarkastuskansi	1	64	975-010-1	Pidätinrengas	1
31	12016-103-1	Tiiviste	1	65	14878-001-2	Tiivistepesä	1
32	1130-002-1	Ruuvi	4	66	239-007-1	Pultti	4
33	79-010-1	O-rengas	1				

Osa 16A on kokoonpano osista 16*-22*.